

# WEB監視システム

SESAME-WEB

計測データをWEB上でほぼリアルタイムで確認、フレキシブルなデータ分析も可能です

タイムライン



水位・降雨量 (日変化)

水位・降雨量 (週変化)

水位・降雨量 (月変化)

増水時

平常時



現場状況を正確に把握することができます。

**緑みどり工学研究所**  
Midori Engineering Laboratory

【本社】〒060-0005  
北海道札幌市中央区北5条西6丁目1-23 道通ビル802  
TEL: 011-555-5000 / FAX: 011-555-3000

【東京事務所】〒359-0003  
埼玉県所沢市中富南4-26-14  
TEL: 090-2870-3107

【URL】 <https://midori-eng.com>  
【e-mail】 [info@midori-eng.co.jp](mailto:info@midori-eng.co.jp)

※記載内容については品質向上のため予告なしに変更することがありますので、予めご了承ください。

2022.11 (第1.1版)

## 遠隔水位監視ソリューション

# ため池管理システム

豪雨や大規模地震等により多くのため池が被災し、大きな被害が生じたことを踏まえ、地方公共団体等において詳細調査を実施し、対策が必要であるかどうかの判断が行われています。

特に下流域への影響が大きい「防災重点ため池」を中心に、遠隔水位監視のソリューション「ため池管理システム」がため池の防災・減災対策を実現します。

- 水位計 + 雨量計 + カメラで多地点の状況把握
- お使いのPC・スマホからいつでもチェック（遠隔監視）
- 緊急時には警報メールでお知らせ
- 警戒レベルを超えるとカメラ撮影間隔が短く

## 簡単設置

- 自律型（10年間の継続利用実績）
- 太陽電池での無給電長期観測可能

## 低コストで高性能

- 実績豊富なデータロガー、トランスミッティング装置
- 圧力式、電波式、超音波式水位計に接続
- パトライト設置可能

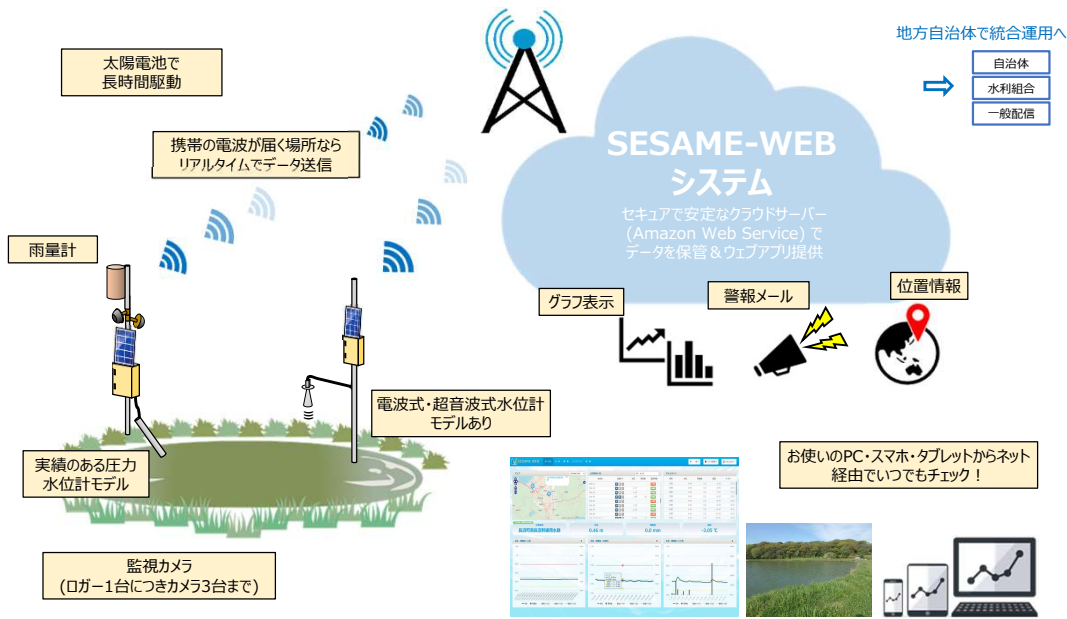
## WEB監視システムでデータを見える化

- フレキシブルなデータ分析、見てわかりやすいグラフ・画像の連動
- データはCSV形式でダウンロード
- マルチデバイス対応
- クラウドサービス使用のためデータ設備導入費不要



**緑みどり工学研究所**  
Midori Engineering Laboratory

# システム構成図



# 機器仕様

仕様項目	半導体式圧力センサー	非接触型 電波式	非接触型 超音波式
共通			
使用環境	-20～50℃		
耐久性	5年程度の連続使用が可能		
通信方式	3G・4G(LTE)		
水位計側部			
計測範囲	0-5mから0-20m	0-10mから0-20m	0-3mから0-10m
最小読取単位	3.125mm (0～10m時)		
観測精度	±0.1%FS	±10mm (0.5m 以遠時)	±0.25%FS
ケーブル長	任意		
保護等級	IP68	IP65	IP67
使用環境	-40℃～+80℃ (-5～+50℃)	-20℃～+70℃	-40℃～+80℃
計測制御部			
データロガー機能	4～20mA入力：1点 (水位), 0～2V入力：1点		
	温度：2点 (抵抗測定も可)		
	パルス入力：1点 (雨量)		
	パルス出力：2点 (異常時に点灯するパトランプなど)		
記録媒体：メモリーカード および 内部メモリー			
電源部			
電源仕様	鉛ディープサイクルバッテリー (商用電源可)		
バッテリー容量	12V12Ah	12V22Ah	12V12Ah
太陽光パネル容量	20W		
無日照保証日数	9日間		
収納ボックス			
材料	ポリカーボネート+ABS樹脂		
収納機器	制御装置、データロガー、通信モジュール		
構造・形状	W500×D500×H200 mm		
保護等級	IP65		
機器重量			
水位計側部	0.15kg (除ケーブル)	4.2kg (除ケーブル)	1.0 kg (除ケーブル)
計測制御部	2.0kg 基板(ケース入り)+配線部		
電源部 2次電池	3.4kg	6.8kg	3.4kg
ソーラーパネル	2.5kg		
収納ボックス	8.8kg		
総重量(除ケーブル)	17.1Kg	24.5Kg	17.9Kg

## 設置事例

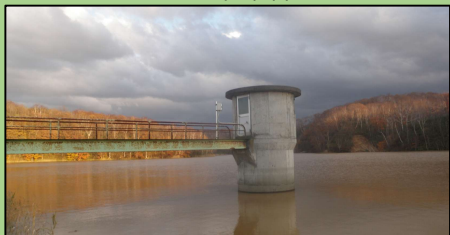
## カメラ仕様

超音波水位計

電波式水位計とカメラ



圧力式水位計



システム仕様	
品名	SESAME-CAMERA USB モデル
通信方式	3G・4G(LTE)
使用環境	-20～40℃ (寒冷地対応)
電源	太陽電池 20W+ディープサイクルバッテリー-DC12V・12Ah (標準仕様) 商用電源可
無日照保証日数	【ソーラー電源】無日照7日程度 (約2000回)
重量	7.04kg (カメラ 530g + 太陽電池+金具) 赤外線照明 1.1kg
ケーブル	3m 直出し
オプション	カメラ計3台まで増設可
カメラ仕様	
センサー	CMOS
インターフェイス	USB2.0/USB Video Class
撮影間隔	指定可
有効画素数	最大200万画素
設定可能解像度	320X240 / 640X480 / 800X600 / 1280X720 / 1920X1080
撮影範囲	固定カメラ (旋回無し) において水平画角90°以上
最低被写体照度	カラー 0.05ルクス
外付赤外線照明	標準装備 照射距離30m以上 照射角度60度以上
耐久性	5年程度の連続使用が可能
カメラ本体サイズ	φ9cm × 高さ7cm