

SESAME-CAMERA 防犯・監視カメラ

携帯電話網利用

LTE通信モジュール搭載
通信量とサーバ管理料 ¥5,000から



AC/DC電源

商用電源はもちろん
ソーラーパネル・バッテリー駆動でもOK



照明がいない

高感度カメラで
暗間でもまるで昼間のように鮮明な画像

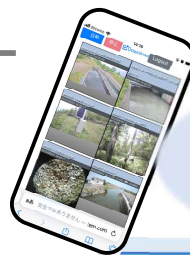
夜間（0時）の画像比較



標準カメラ 外付赤外線照射時

— 遠隔リモート監視 —

PC・スマートフォン・タブレット
どこからでもライブ映像・録画・静止画を確認

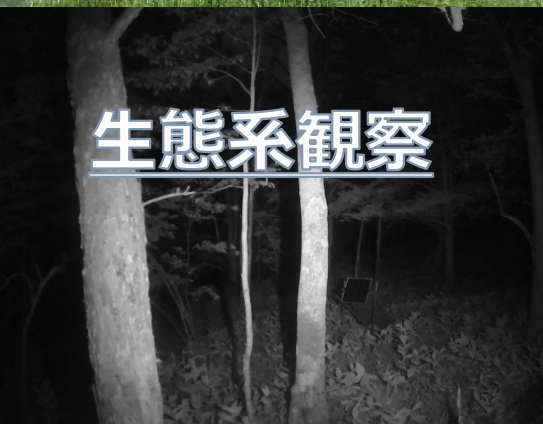


WEBで
データ・画像の一元管理
水位や降雨量のデータと画像によって
現場状況を正確に把握

河川・ため池の監視



生態系観察



防犯・侵入を未然に防ぐ



農業で活用が広がる防犯・監視カメラ

- 動きや侵入がある時だけクラウド録画（証拠保全）
- アラートメール受信後、すぐにどこからでも現場の様子を確認（ライブ映像）
- 警告音・警光灯で侵入防止
- 犯罪抑止
- 農作物の生育管理（各種センサーと静止画を活用）



鳥獣害対策

— 選べるカメラ —

設置場所や使用用途、予算に応じて多彩なラインナップからお選びいただけるネットワークカメラ（一例）

屋内

内蔵スピーカーで
動体検知時に警告音出力



AXIS M1065-L

屋外

高感度カメラ
(照明がいらない)



AXIS P1375-E



AXIS P1465-LE



AXIS P5654-E
[光学・デジタルズーム]
パン/チルト

赤外線照明内蔵カメラ



AXIS M2035-LE

オプション
スピーカー・警光灯等



— 仕様 —

動体検知

侵入検知

- 不審者や動物の「動き」の検知があった数秒前からの映像を自動的にクラウド録画
- 録画・通信容量/確認するための時間を大幅に節約
- 警光灯や音声再生
- アラートメール送信
- 監視エリア、侵入境界ラインをPCで簡単に設定可能



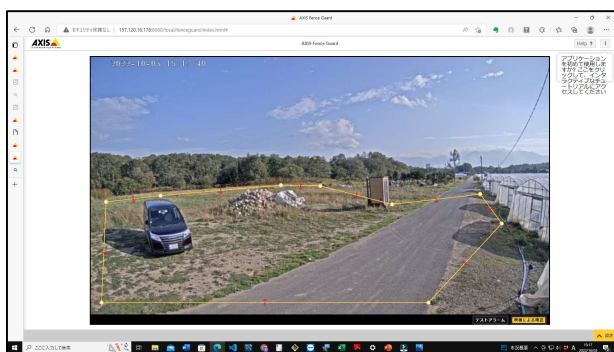
ライブ映像

- PC・スマホ・タブレットで監視カメラライブ映像確認
- 露出やズームの変更



録画再生

- クラウド内でバックアップ映像を保持
- PC・スマホ・タブレットで再生
- ダウンロード
- 再生速度可変



※遠隔確認にはカメラ設置場所と確認場所の両方にインターネット接続環境が必要です

【 本 社 】 〒060-0005
北海道札幌市中央区北5条西6丁目1-23 道通ビル802
TEL: 011-555-5000 / FAX: 011-555-3000

【東京事務所】 〒359-0003
埼玉県所沢市中富南4-26-14
TEL: 090-2870-3107

【 URL 】 <https://midori-eng.com>
【 e-mail 】 info@midori-eng.co.jp



 株式会社 緑みどり工学研究所
Midori Engineering Laboratory

※記載内容については品質向上のため予告なしに変更することがありますので、予めご了承ください。 2023.11 (第1.1版)