

# 携帯電話通信網を利用したSESAME-Xによる湿地水文環境のリモート・リアルタイム観測

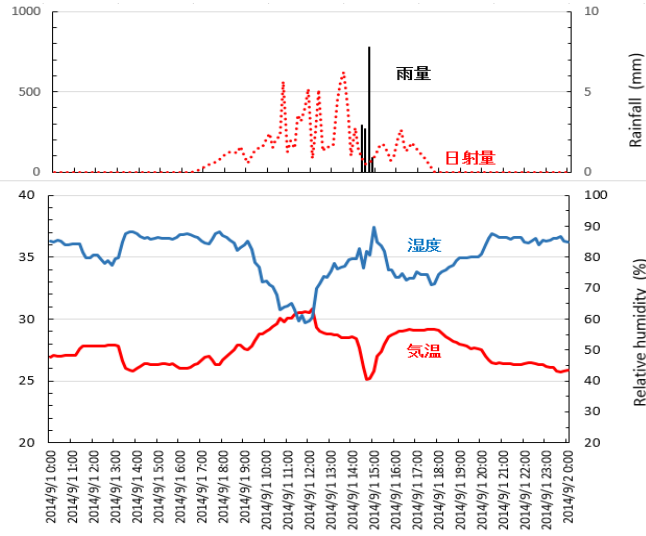
○ 繁永幸久\*1、高橋英紀\*2、大崎 満\*3、Bambang Setiadi\*4

- (株)みどり工学研究所、
- NPO法人北海道水文気候研究所
- 北大大学院農学研究院
- インドネシア科学技術応用庁

① スマトラ島セラットバル村(海岸泥炭地)  
(実施: 山口大学山本浩一先生)



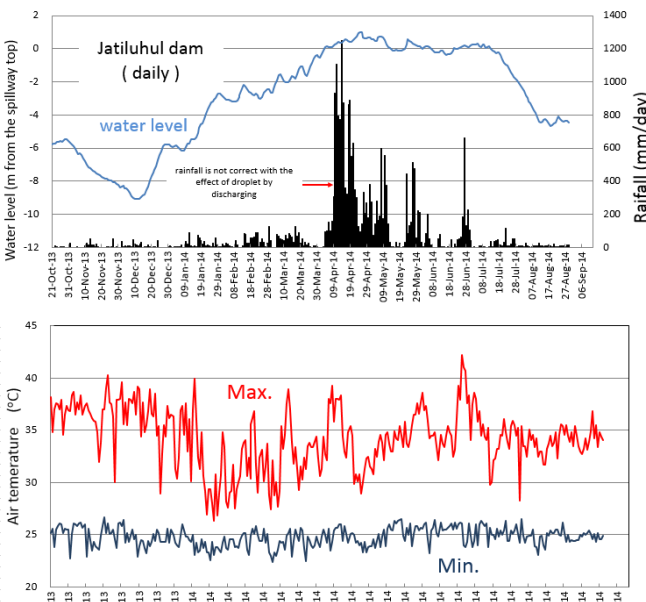
観測項目: **Ws** **S**



② ジャワ島ジャティフル ダム湖  
(共同実施: JASATIRTA流域管理公社)



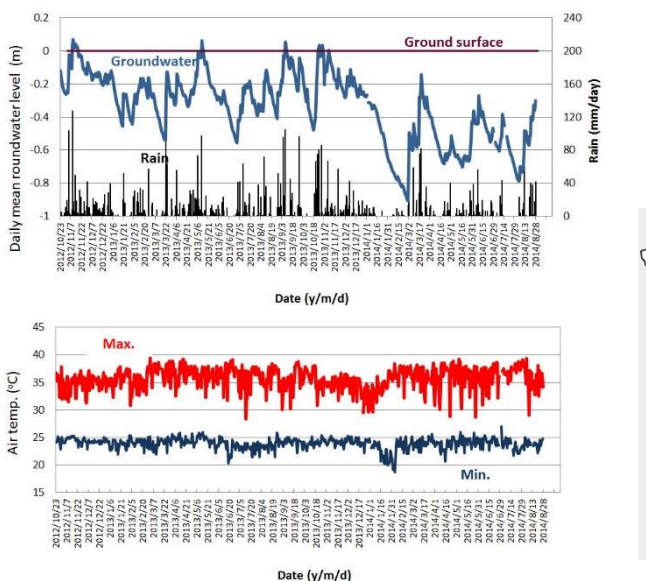
観測項目: **W** **T** **R**



③ 西カリマンタン州泥炭地油やし園  
(共同実施: タンジュンプラ大学)



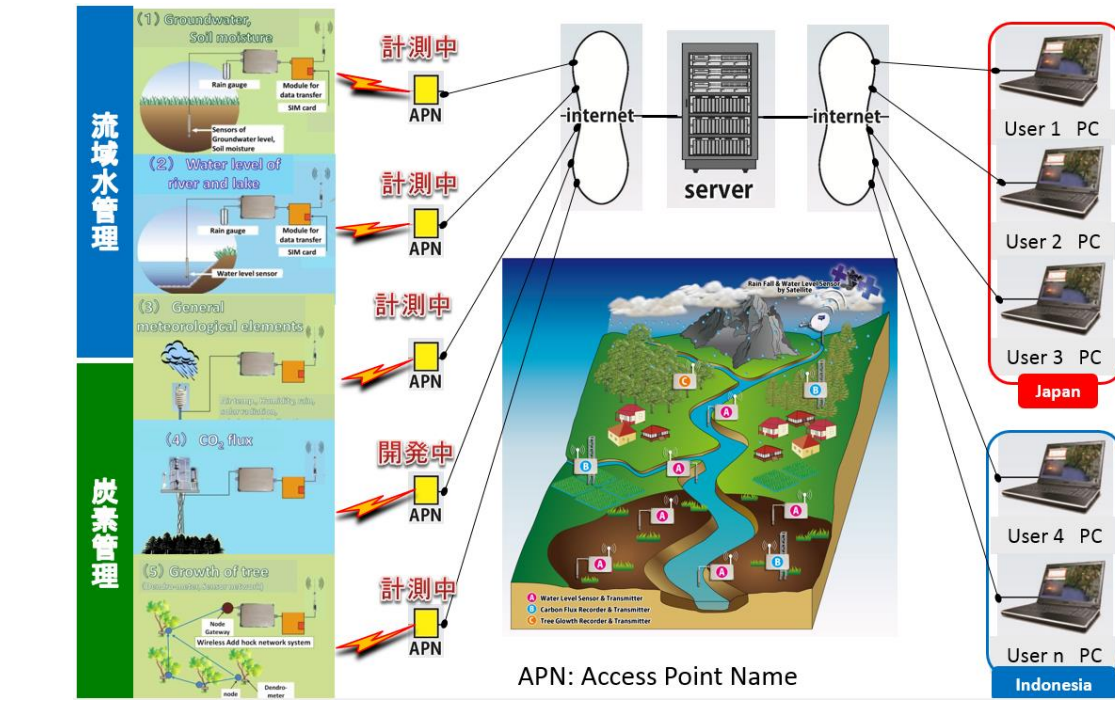
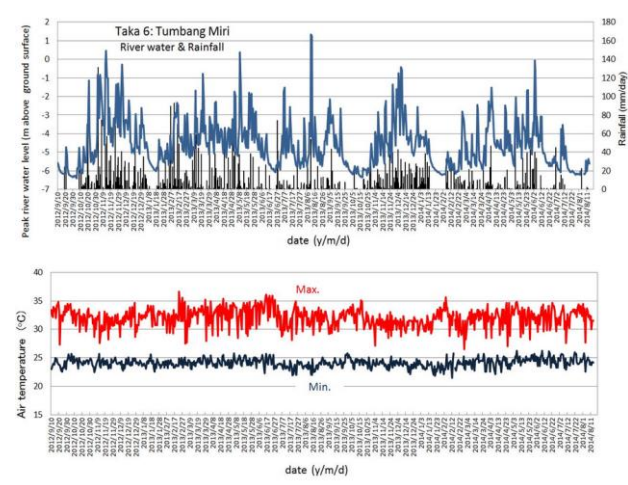
観測項目: **W** **T** **R**



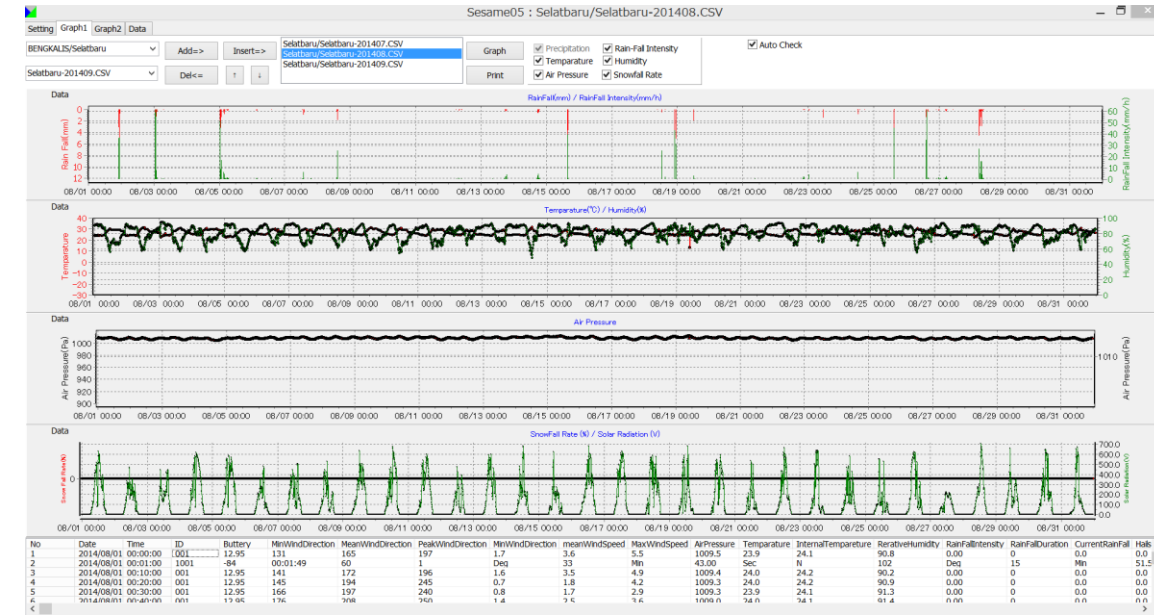
④ 中カリマンタン州カハヤン川  
(共同実施: パランカラヤ大学)



観測項目: **W** **T** **R**



**W** 水位 **T** 温度 **R** 雨量 **G** 地盤変位 **M** 土壌水分 **D** 樹周長  
**Ws** (総合気象: 気温、湿度、風向、風速、雨量、気圧) **S** 日射量

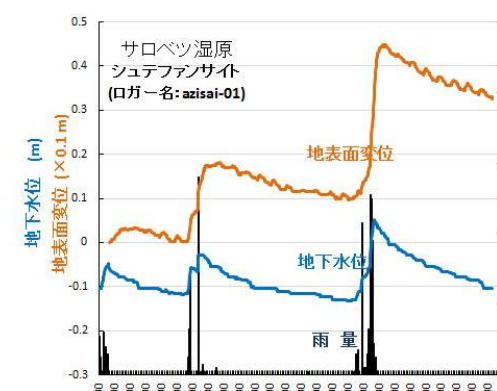


スマトラ島セラットバル村のSESAME-5から送られてきた生データ(SESAMEソフトの表示画面)

⑦ 豊富町サロベツ湿原  
(共同実施: サロベツ学会)



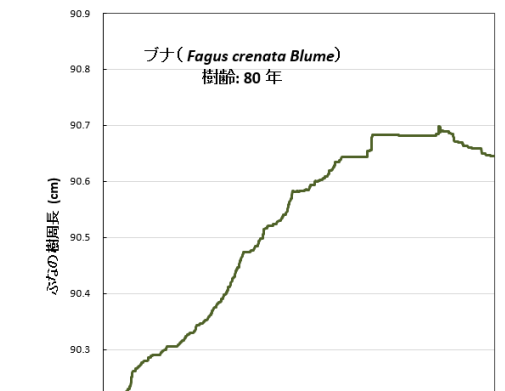
観測項目: **W** **T** **R** **G**



⑧ 黒松内町ブナ原生林  
(共同実施: 北大農 斎藤秀之先生)



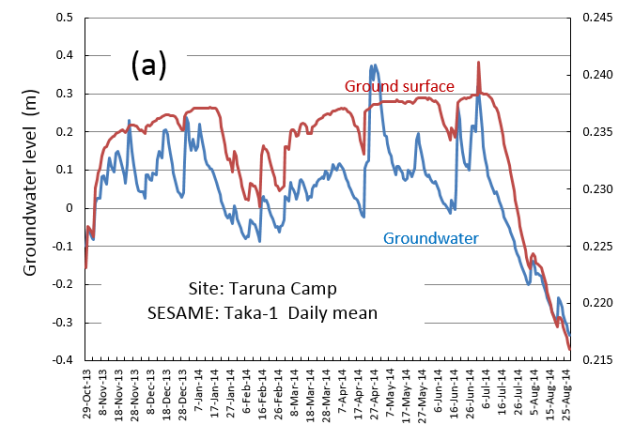
観測項目: **D** **T**



⑤ 中カリマンタン州熱帯泥炭地  
(共同実施: パランカラヤ大学)



観測項目: **W** **T** **R** **G**



⑥ 東ジャワ州 コーヒー研究所圃場  
(共同実施: インドネシアコーヒーカカオ研)



観測項目: **W** **T** **R** **M**

