

フィールドデータクラウド伝送サービス

SESAME

Sensory Data Transmission Service Assisted by Midori Engineering

気になるフィールドデータを
いつでもどこでもあなたの手に

持続的なフィールドデータの監視に必要な
シンプルで省メンテナンスなシステムを提供

測る、伝える、活かす...

～ フィールドデータクラウド伝送サービス ～

SESAME

地球規模で環境問題に取り組む

国内だけではなく、世界のさまざまな現場で洪水や干ばつ被害、CO2削減などの課題解決のために活用されていくことが期待されます

安心・安全な社会のために

簡易で経済的な機器を幅広く設置することにより、近年の異常気象による冠水や土砂崩れなどの災害への備えをご提案します

明るい未来のために

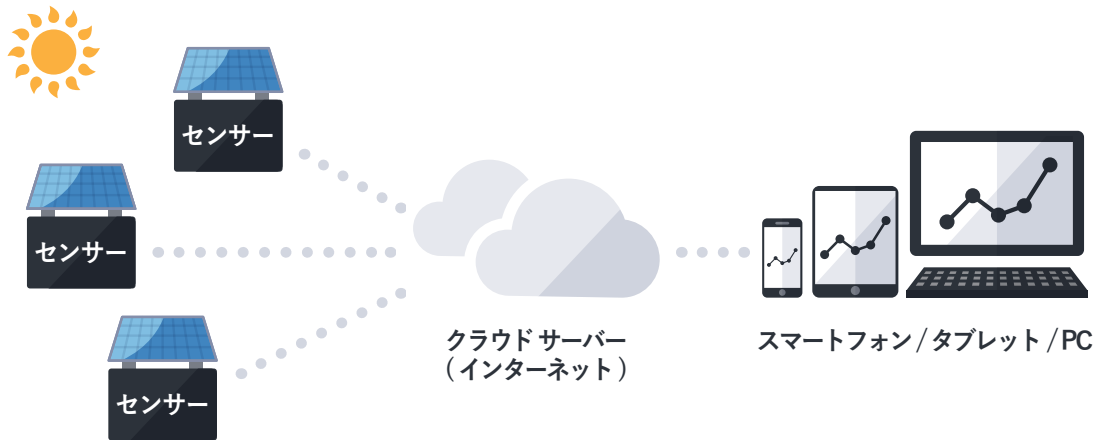
「食」と「農」を守り、IT利活用の促進による農業の持続的な発展を目指します





SESAME

とは、現地でセンサーが測定したフィールドデータを、携帯電話回線網を利用してクラウドサーバーに自動的に伝送して保存、インターネットを介してどこからでもアクセス可能な環境を提供するサービスです



SESAME が選ばれる 5つの理由

Flexible

各種ニーズに対応

- ・多様なセンサーに対応
- ・国内外での携帯電話通信網を利用
- ・PC、スマートフォン、タブレットでデータを見える化
- ・商用電源なしで365日動作
太陽電池だからどこでも設置
- ・CSVファイルをダウンロード、
ユーザが加工・分析

Reliability

信頼性が高い

- ・高耐久性
- ・省メンテナンス
- ・セキュリティ対策は
クラウドサーバーにおまかせ

Low Cost

維持費が安い

- ・GPS、3G通信モジュールを内蔵
- ・一定間隔でデータを送信
- ・画像で正確な状況を把握 (カメラ)
- ・警告メール配信

- ・見やすい専用WEBサイト
- ・複数のセンサーデータを
一元管理

現地の状況をリアルタイムに監視

Real-time

使いやすい

Easy

SESAME II-02d

水位・雨量をはじめ最大5項目を同時測定
多様なセンサーに対応

汎用センサー対応

水位観測の決定版
SIMフリーモデム搭載
GSM/GPRS、3G (WCDMA) 対応

おもな観測項目

- ・ 水位
- ・ 降雨量
- ・ 温度
- ・ 湿度
- ・ 土壌水分
- ・ 地表面変動
- ・ 濁度
- ・ 樹木幹周り生長量



Jatiluhur ダム



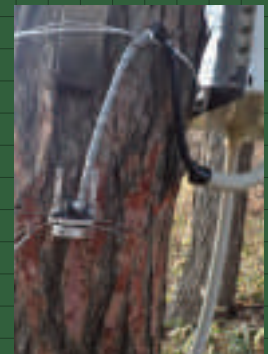
Curug 堰



水田



サロベツ原野



十勝平野 カラマツ

接続センサーの例 (他にも対応可)



スイス STS社
水位計ATM.1ST/N型



光進電気工業 (株)
雨量計RT-1036型0.5mm



(株) 大田計器製作所
雨量計OW-34BP



(株) プリード
日射計PCM-01NL



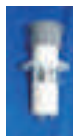
Delta-T Devices
土壌水分センサーSM150
(ADR 方式)



(株) センズ
土壌水分計HD-001
(テンシオメーター式)



日本環境計測 (株)
デンドロメータ MIJ-02式型



(株) みどり工学研究所
通風式精密温度計



(株) みどり工学研究所
地表面変動計



オプテックス (株)
濁度計

SESAME II -05d

ヴァイサラ (株) 製
ウェザートランスミッターWXT530専用

おもな観測項目

- ・風向
- ・風速
- ・降雨量
- ・温度
- ・相対湿度
- ・気圧
- ・日射量

風向・風速・降雨量をリアルタイムで監視
気象災害のモニタリングに



水田



Barugbug



小型インテリジェント
気象リアルタイム
監視システム

SESAME II -06d

(株) 堀場製作所製
マルチ水質チェッカーU53専用

おもな観測項目

- ・濁度
- ・水温
- ・水深
- ・pH
- ・ORP
- ・溶存酸素
- ・電気伝導度

センサー1本で多くの水質項目に対応
ダムや養殖池、用水路の水質管理に



Bekasi 堰



Barugbug 堰



コンパクト水質計による
リアルタイムモニタリング

SESAME-CAMERA

静止画

おもな仕様

- ・最大約500万画素
- ・LEDフラッシュ
- ・インターバル撮影
- ・動体感知機能*
- ・赤外線対応*

*開発中

画像をクラウドサーバーへ(動体感知機能)
状況確認・防犯に利用



野菜畑



作物の生育過程を撮影

センサーで取得したデータを **SESAME-WEB** で閲覧 & 解析



SESAME-WEB

マルチデバイス対応
WEB解析ソフト

- ・クラウドサーバー上のデータ表示
- ・ブラウザ使用のためインストール不要
- ・3か国語に対応
【日本語/英語/インドネシア語(2016年9月現在)】

地図とリストから地点を選択
リストでは通信状況も把握

タイムラインで
数値をチェック



最新の値を確認

おもな項目の直近の値をグラフに表示
水位については警戒レベルも



地点・項目を選んで比較分析
選択したデータはダウンロード可



観測地点を自動巡回して監視
警報値を常時モニタリング



株式会社 **みどり工学研究所**
Midori Engineering Laboratory

<http://www.midori-eng.co.jp/>
〒060-0005 札幌市中央区北5条西6丁目1-23 道通ビル802
Phone : 011-555-5000 / Fax : 011-555-3000
e-mail : info@midori-eng.co.jp

※記載内容については品質向上のため予告なしに変更することがありますので、予めご了承ください。

